

HERZLICHE EINLADUNG ZUM SCHLOSSGRABENFEST

Für Menschen mit Behinderung ist das Fest kostenlos.

Für eine Begleitperson ist es auch kostenlos.

Ihr müsst Euch aber Tickets besorgen.

Die kostenlosen Tickets gibt es an der Festival-Information.

Die Festival-Information steht am Weißen Turm.

Bitte bringt den Behindertenausweis mit.

Es gibt einen Plan für die Barrierefreiheit.

Der Plan zeigt die barrierefreien Wege.

Der Plan zeigt die barrierefreien Toiletten.

Der Plan zeigt Bereiche zum Ausruhen.

Der Plan zeigt die Bühnen, auf denen gesungen wird.



Dieses Jahr testen wir ein Podest für Rollstühle.

Von dort können Menschen in Rollstühlen besser sehen.

Auf dem Podest ist Platz für 5 Rollstühle.

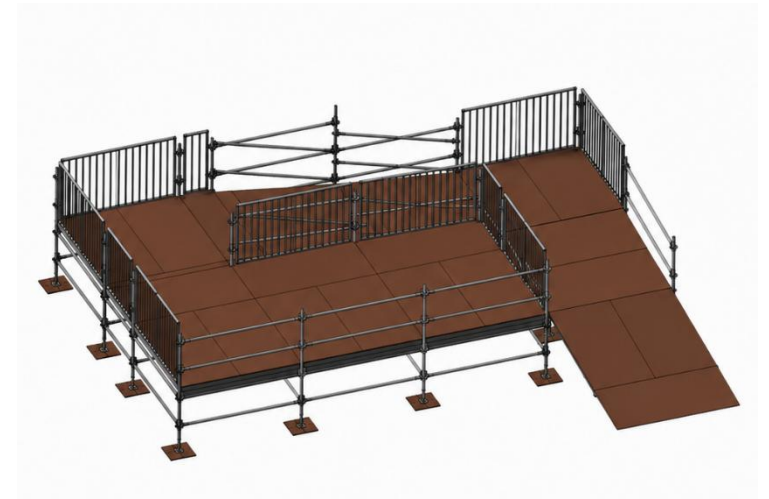
Vielleicht klappt noch nicht alles.

Das ist bei einem Test manchmal so.

Das Podest steht vor der Merck-Bühne.

Die Merck-Bühne steht vor dem Staatsarchiv.

Das Staatsarchiv ist das große, gelbe Haus mit den Säulen.



Wichtig:

Auf das Podest führen Rampen.

Die sind steiler als normale Rampen.

Darum sind Leute vom CBF dort.

Die helfen Euch hochzufahren.

CBF bedeutet **C**lub **B**ehinderter und ihrer **F**reunde.

Scooter dürfen nicht auf das Podest.

Das ist wegen der Sicherheit so.

Kommt bitte früh, damit ihr einen Platz bekommt!

Schreibt uns, wenn Euch etwas auf dem Fest gefallen hat.

Schreibt uns auch Eure Probleme auf dem Fest.

E-Mail: schlossgrabenfest@cbf-darmstadt.de

Wir wünschen euch viel Spaß!

